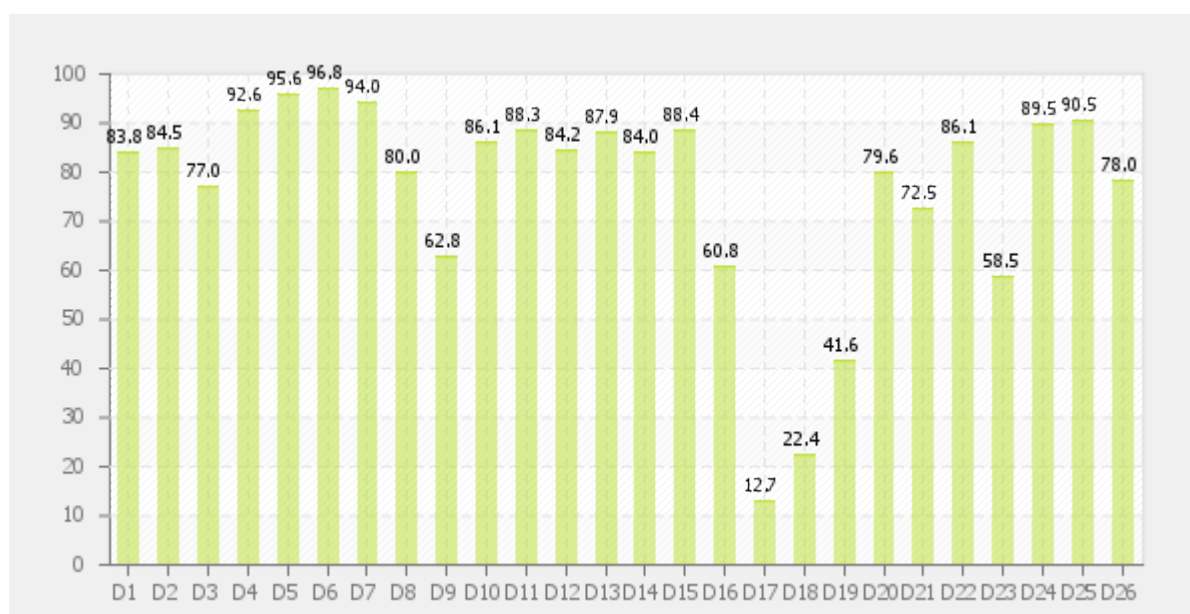


L'analisi dei dati relativi alle opinioni degli studenti frequentanti il CdS in Biotecnologie in merito alle attività didattiche per l'A.A. 2016-2017 sono reperibili sul sito VALMON (<https://valmon.disia.unifi.it/sisvaldidat/uniroma2/index.php>). Come si può osservare nel grafico dei dati riportato di seguito, l'opinione degli studenti intervistati su questo CdS è decisamente buona, considerando che in questo sistema di valutazione un punteggio superiore a 60 % indica che gli insegnamenti offrono un buon livello di qualità e valori dell'80-90 un ottimo livello di soddisfazione da parte degli studenti.

I dati di cui sotto sono ottenuti filtrando l'analisi sulla totalità degli studenti. Un sensibile miglioramento dei dati si ottiene filtrando l'analisi su studenti che hanno complessivamente frequentato più di 50% delle lezioni relativamente alle domande D3 (dal 77% al 80%) e D9 (dal 62.8% al 73.6%).

Giudizi positivi per quesito (valori %)



Gli unici valori che presentano riscontri negativi (e che rimangono invariati utilizzando il filtro precedente) sono

D17: Nella preparazione all'esame ha usufruito del ricevimento del docente per chiarimenti? (questa è una scelta dello studente – un basso valore può indicare la NON necessità di chiarimenti)
D19: Ha trovato difficoltà nella preparazione all'esame non avendo frequentato? (questa è una scelta dello studente, un basso valore può indicare che il materiale didattico fornito è adeguato).

La risposta negativa al quesito D18: "Il docente dell'insegnamento è stato reperibile per chiarimenti durante l'ora di ricevimento o tramite email?" non si accorda con l'opinione positiva ai quesiti:

D6 Il docente si è mostrato disponibile a fornire chiarimenti e spiegazioni? (96.8 % positivi), D7 Il docente (i docenti hanno) ha personalmente tenuto le lezioni? (94 % positivi), D20 Esprima il suo grado di sensazione (anche derivante dalle opinioni degli altri studenti, ossia la sensazione collettiva) sulla seguente affermazione: "I docenti dell'insegnamento di cui intende sostenere l'esame impartiscono la didattica adeguatamente?" (82 % positivi).

La risposta parzialmente negativa al quesito D23 “I locali e le attrezzature per le attività didattiche integrative (esercitazioni, laboratori, seminari, ecc.) sono adeguati?” (58.5% positivi) si riferisce ad un parametro che purtroppo risente dell’andamento generale dell’economia del paese e che si riflette in una minore disponibilità economica degli atenei nei confronti delle infrastrutture e strumentazioni.

Il dato fornito dal sistema Valmon è comunque in controtendenza con quanto si rileva da almaurea (<http://www2.almaurea.it/cgi-php/universita/statistiche/framescheda.php?anno=2017&corstipo=L&ateneo=70027&facolta=760&gruppo=3&pa=70027&classe=10001&corso=tutti&postcorso=0580206200200001&isstella=0&isstella=0&disaggregazione=&LANG=it&CONFIG=profilo>)

dove si evince che il 72.1 % degli studenti intervistati fornisce una valutazione sostanzialmente positiva per le altre attività didattiche (laboratori, attività pratiche, ...)

Dallo stesso sito di AlmaLaurea si evince come i) il 93% degli studenti è complessivamente soddisfatto del corso di laurea (decisamente sì: 53,5% e più sì che no: 39,5 %), ii) il 93 % degli studenti sono soddisfatti dei rapporti con i docenti in generale (decisamente sì: 16.3 %; più sì che no: 76,7 %), e iii) l’83.8% degli studenti ritiene che il carico di studio degli insegnamenti sia stato adeguato (decisamente sì: 32,6 %; più sì che no: 51,2 %).