



Com'è che comincia il futuro?

*Una breve guida
per studenti
del triennio
universitario
alle professioni
tecniche*



CONSIGLIO NAZIONALE
DEI PERITI INDUSTRIALI
E DEI PERITI INDUSTRIALI LAUREATI



EPPI

ENTE DI PREVIDENZA
DEI PERITI INDUSTRIALI
E DEI PERITI INDUSTRIALI LAUREATI



Cara/o studente,

le fatiche dei tuoi studi stanno per essere premiate, ma prima che l'alloro rischi di rimanere solo un pezzo di carta noi vogliamo proporti un possibile percorso professionale attraverso il quale confermare il reale valore della tua laurea.

Che oggi sia assai difficile, se non del tutto improbabile, un'assunzione a tempo indeterminato, lo sappiamo tutti. Ma non tutti sanno che c'è un mercato del lavoro – quello dei liberi professionisti – dove nulla è precluso a chi ha voglia di darsi da fare, capacità di rischiare e una forte competenza nel proprio campo.

Noi siamo un ordine professionale, riconosciuto dallo Stato italiano, che può garantirti un punto di partenza affidabile e favorevole per dare inizio alla tua vita lavorativa, ma soprattutto l'opportunità di essere leader e non un semplice follower.

COMINCIAMO! INSIEME!



CONSIGLIO NAZIONALE
DEI PERITI INDUSTRIALI
E DEI PERITI INDUSTRIALI LAUREATI



CHI SIAMO MA SOPRATTUTTO CHI PUOI ESSERE:

l'Imprenditore di te stesso

Siamo nati nel 1929, siamo una professione intellettuale riconosciuta in tutta l'Unione Europea e autorizzata a svolgere lavori di progettazione.

Con noi entri a far parte di:

- una famiglia di 45.000 iscritti con specializzazioni talmente diverse (edilizia, termotecnica, elettronica, chimica ecc.) che ti sarà difficilmente concorrente, ma che piuttosto potrà rappresentare una straordinaria opportunità per dare vita a collaborazioni reciprocamente vantaggiose.

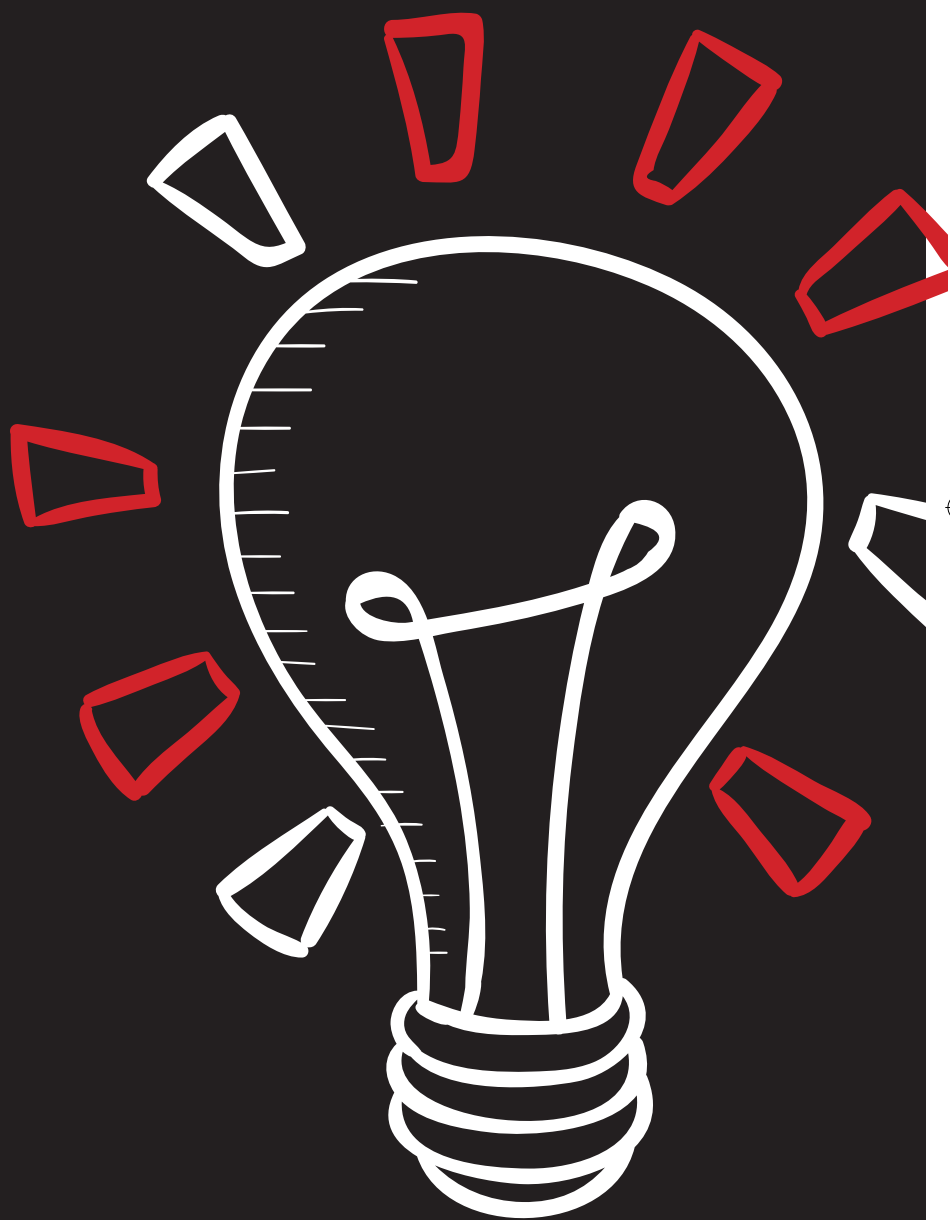
Con noi hai a disposizione:

- 98 sedi provinciali distribuite sull'intero territorio nazionale per assisterti nel tuo inserimento nel mondo del lavoro e rimanere un punto di riferimento per l'intero arco della tua vita professionale.

Con noi c'è anche l'EPPI:

- il nostro ente di previdenza che non ti chiederà come l'INPS un terzo dei tuoi ricavi per la tua pensione futura (è questo il destino di chi ha solo una partita IVA, ma non un ordine professionale che lo abbia accettato nel suo Albo), e che sarà anche in grado di contribuire ai costi di avviamento della tua nuova attività.





SE GLI ESAMI NON FINISCONO MAI,

questo è l'esame che ti fa cominciare il tuo futuro

2

È questa una delle tue lauree?

- L-3 Disciplina arti figurative, musica, spettacolo e moda
- L-4 Disegno Industriale
- L-7 Ingegneria civile e ambientale
- L-8 Ingegneria dell'informazione
- L-9 Ingegneria industriale
- L-17 Scienze dell'architettura
- L-21 Scienze pianificazione territoriale, urbanistica, paesaggistica e ambientale
- L-23 Scienze e tecniche per l'edilizia
- L-25 Scienze e tecnologie agrarie, agroalimentari e forestali
- L-26 Scienze e tecnologie agroalimentari
- L-27 Scienze e tecnologie chimiche
- L-30 Scienze e tecnologie fisiche
- L-31 Scienze e tecnologie informatiche
- L-34 Scienze geologiche

Se così è, allora fissa un colloquio con noi per avere tutti i raggugli di cui hai bisogno e prenotarti entro i primi mesi del prossimo anno per l'esame di Stato che ti consentirà di accedere al nostro Albo professionale.

Chiama per informazioni la sede del Collegio più vicina alla tua residenza (tutti gli indirizzi si trovano su **www.cnpi.it**) oppure la sede del Consiglio nazionale (**06.42.00.84.38**) dal lunedì al venerdì, dalle 9.30 alle 13.00 e dalle 14.30 alle 16.30.

Noi siamo pronti a rispondere alle tue domande.

3

COM'È CHE CONTINUA IL FUTURO?

Costruiamo insieme il tuo lavoro, ma costruendo il tuo lavoro vogliamo anche costruire la tua sicurezza

L'EPPI nasce nel 1996 ed assicura le principali prestazioni pensionistiche ai periti industriali (pensione di vecchiaia, assegno di inabilità e pensione di inabilità, pensione ai superstiti), così come i trattamenti di maternità.

Pur nascendo contemporaneamente alla "Gestione separata Inps", l'EPPI se ne differenzia non solo per la minore contribuzione richiesta (ad oggi il 14% + un 5% a carico dei committenti, contro un 27,72%) ma anche per i requisiti di accesso alle prestazioni pensionistiche, così come per le prestazioni assistenziali assicurate.

Dalla sua costituzione, grazie ad una gestione oculata e prudente, l'EPPI può contare su numeri che ne testimoniano la forza:

| | |
|--|---------------|
| Patrimonio netto al 31/12/2014 | € 851.941.000 |
| Riserva straordinaria al 31/12/2014 | € 158.515.000 |
| Avanzo di gestione al 31/12/2014 | € 33.600.000 |
| Interventi assistenziali erogati dal 2010 al 2014 | € 6.469.000 |
| Interventi previdenziali deliberati in attesa di approvazione ministeriale | € 47.300.000 |



EPPPI

ENTE DI PREVIDENZA
DEI PERITI INDUSTRIALI
E DEI PERITI INDUSTRIALI LAUREATI

Cosa e quanto può fare l'EPPI per te

| | |
|--|----------------------|
| Acquisto casa o studio professionale | € 10.000 |
| Avvio libera professione | € 9.000 |
| Incremento studio professionale | € 7.500 |
| Calamità naturali | € 25.000 |
| Indennità di malattia | € 25.000 |
| Spese di studio (dal nido all'università, laurea magistrale) | € 10.900 |
| Contributo per master o corsi di specializzazione post universitari | € 4.500 |
| Assistenza a familiari inabili/invalidi | € 6.000/3.000 annui |
| Assistenza ad iscritti inabili/invalidi | € 8.000/6.000 annui |
| Assistenza medica e/o infermieristica | € 12.000 |
| Degenza in casa di cura | € 12.000 |
| Visite specialistiche | € 1.000 |
| Protesi dentarie | € 10.000 |
| Lenti oculistiche | € 1.000 |
| Protesi acustiche | € 2.000 |
| Protesi ortopediche | € 5.000 |
| Assicurazione contro i grandi interventi chirurgici, gravi eventi morbosi ed invalidità permanente da infortunio | A totale carico EPPI |
| Assicurazione contro le ipotesi di non autosufficienza (LTC) | A totale carico EPPI |



Cara/o studente,

in EPPI pensiamo che gli iscritti vengano prima dell'ente stesso: senza i primi non potrebbe esistere il secondo, e grazie al secondo i primi possono contare su un concreto aiuto durante tutto il percorso lavorativo e non solo nel momento in cui avranno maturato il diritto alla pensione. Nella pagina a fronte puoi valutare alcune risorse che possiamo mettere a tua disposizione per avviare la tua nuova carriera e renderla più sicura.

EPPI

ENTE DI PREVIDENZA
DEI PERITI INDUSTRIALI
E DEI PERITI INDUSTRIALI LAUREATI

4

UNA PENSIONE COMPETITIVA

Stiamo costruendo un sistema dove l'obiettivo di maturare una pensione adeguata gravi non solo sull'iscritto, ma sia raggiunto grazie ad una sinergia di più attori. Il tuo contributo per la pensione è oggi al 14% del tuo reddito e salirà al 18% (a partire dal 2019), mentre il tuo montante previdenziale sarà arricchito di una parte della contribuzione integrativa versata dai committenti (il 5%, contro il 4% della rivalsa prevista per la Gestione separata Inps, che pretende poi di prelevare direttamente dal tuo reddito oggi il 27,72% ed entro il 2017 il 29,72%).

Ma se vorrai avrai anche la facoltà di versare sino ad un massimo del 26% del tuo reddito, decidendo in totale autonomia la linea di "investimento" migliore per pensare al domani senza pregiudicare l'oggi.





Consiglio Nazionale
dei Periti Industriali
e dei Periti Industriali Laureati

Via di San Basilio, 72
00187 Roma
Tel. +39 06.42.00.84
Mail: cnpi@cnpi.it

EPPI

Ente di Previdenza
dei Periti Industriali
e dei Periti Industriali Laureati

Via G. B. Morgagni, 30/E
00161 Roma
Tel. +39 06.44.00.1
Mail: info@eppi.it

