

Unità 2

Il comportamento del produttore

A cura di:

Annarrita Barrella – Laura Fioravanti* – Laura Francia* – Federico Spandonaro**

CEIS Sanità, Università degli Studi di Roma, Tor Vergata

Indice

<u>Ambito</u>
<u>I fattori produttivi</u>
<u>La funzione di produzione</u>
<u>Il mercato concorrenziale</u>

A cura di:

Annarrita Barrella – Laura Fioravanti* – Laura Francia* – Federico Spandonaro**
CEIS Sanità, Università degli Studi di Roma, Tor Vergata

Ambito

La **teoria del produttore** si occupa di studiare il comportamento dell'impresa esaminando i vincoli di natura tecnica ai quali è sottoposta

A cura di:

Annarrita Barrella – Laura Fioravanti* – Laura Francia* – Federico Spandonaro**

CEIS Sanità, Università degli Studi di Roma, Tor Vergata

I fattori produttivi

✘ Terra

✘ Lavoro

✘ Capitale

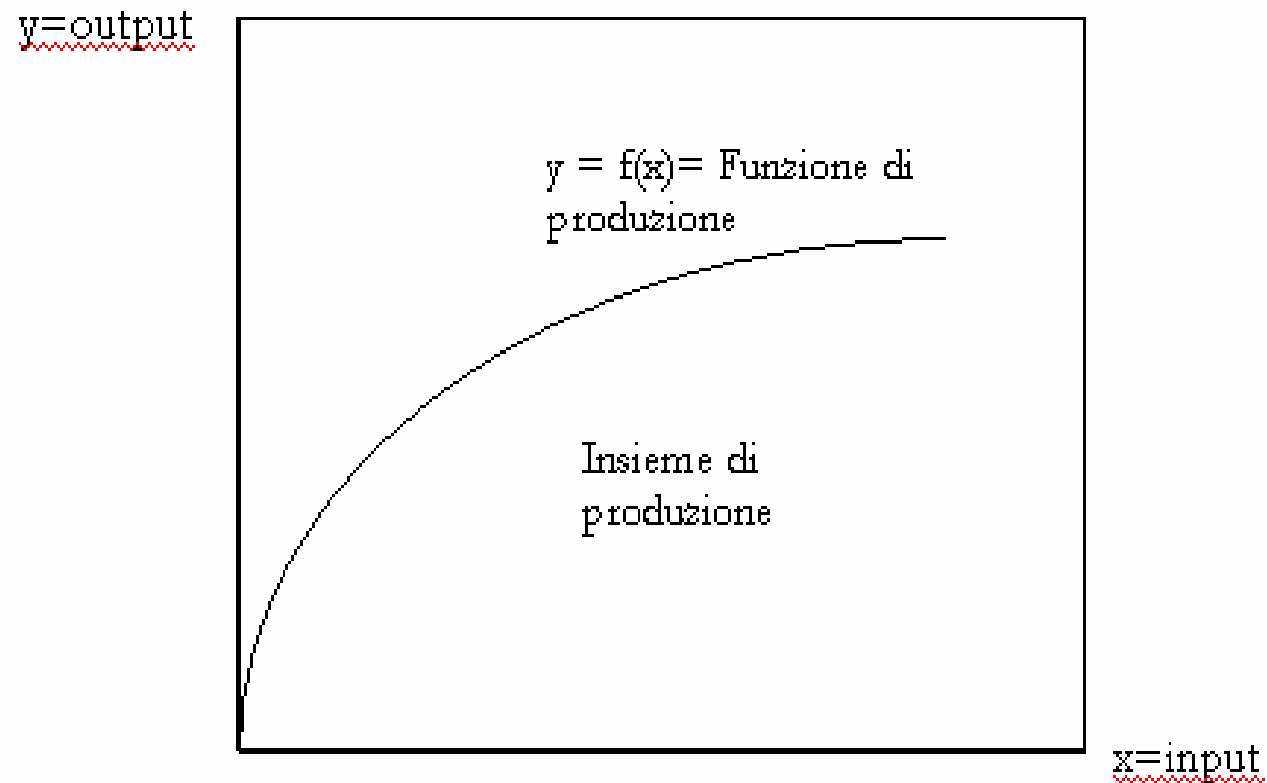
✘ Materie Prime

A cura di:

Annarrita Barrella – Laura Fioravanti* – Laura Francia* – Federico Spandonaro**

CEIS Sanità, Università degli Studi di Roma, Tor Vergata

Funzione di produzione



A cura di:

Annarrita Barrella – Laura Fioravanti* – Laura Francia* – Federico Spandonaro*
CEIS Sanità, Università degli Studi di Roma, Tor Vergata*

Gli isoquanti

L'insieme di tutte le possibili combinazioni degli input esattamente sufficienti a produrre una data quantità di output

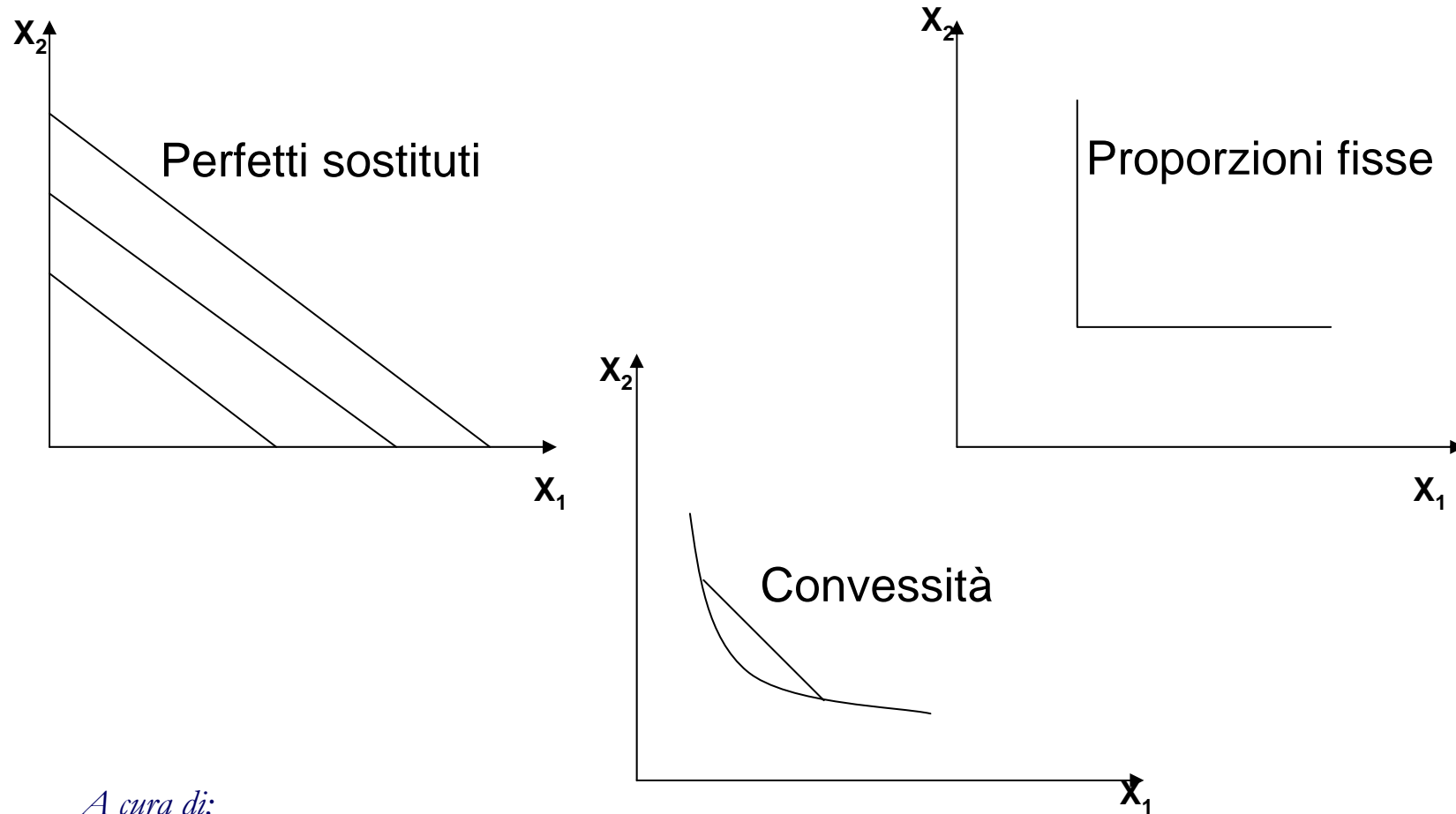
A cura di:

Annarrita Barrella – Laura Fioravanti* – Laura Francia* – Federico Spandonaro**

CEIS Sanità, Università degli Studi di Roma, Tor Vergata

Gli isoquanti

...segue



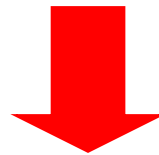
A cura di:

Annarita Barrella* – Laura Fioravanti* – Laura Francia* – Federico Spandonaro*

CEIS Sanità, Università degli Studi di Roma, Tor Vergata

Il prodotto marginale

misura una variazione dell'output
derivante da una variazione unitaria del
fattore produttivo utilizzato



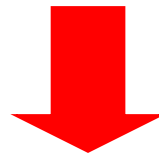
$$MP_1(x_1, x_2) = \frac{\Delta y}{\Delta x_1} = \frac{f(x_1 + \Delta x_1, x_2) - f(x_1, x_2)}{\Delta x_1}$$

A cura di:

Annarrita Barrella – Laura Fioravanti* – Laura Francia* – Federico Spandonaro**
CEIS Sanità, Università degli Studi di Roma, Tor Vergata

Il saggio marginale di sostituzione

saggio al quale un'impresa sostituisce un input con un altro per ottenere la stessa quantità di output prodotto inizialmente



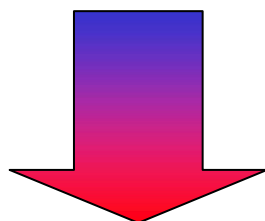
$$TRS(x_1, x_2) = \frac{\Delta x_2}{\Delta x_1} = -\frac{MP_1(x_1, x_2)}{MP_2(x_1, x_2)}$$

A cura di:

Annarrita Barrella* – Laura Fioravanti* – Laura Francia* – Federico Spandonaro*
CEIS Sanità, Università degli Studi di Roma, Tor Vergata

Profitto

Differenza fra i costi ed i ricavi che
un'azienda sostiene



valutare tutti gli input e gli output
al loro costo opportunità

A cura di:

Annarrita Barrella – Laura Fioravanti* – Laura Francia* – Federico Spandonaro*
CEIS Sanità, Università degli Studi di Roma, Tor Vergata*

Costi Fissi e Costi Variabili

X Costo Fisso: costo che viene sostenuto dall'impresa indipendentemente dalla quantità prodotta

X Costo Variabile: costo che varia al variare della produzione

A cura di:

Annarita Barrella – Laura Fioravanti* – Laura Francia* – Federico Spandonaro**
CEIS Sanità, Università degli Studi di Roma, Tor Vergata

Costo Medio e Costo Marginale

✘ Costo Medio: costo per unità di prodotto

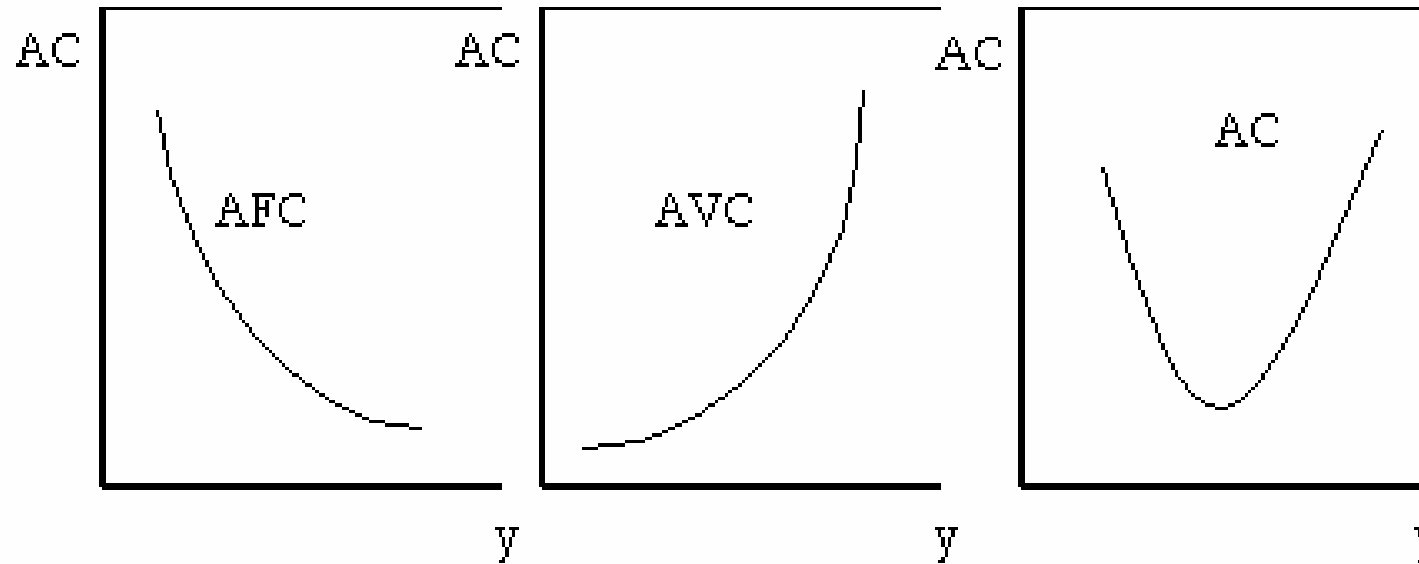
✘ Costo Marginale: variazione dei costi derivante da una variazione dell'output prodotto

A cura di:

Annarrita Barrella – Laura Fioravanti* – Laura Francia* – Federico Spandonaro**

CEIS Sanità, Università degli Studi di Roma, Tor Vergata

Curve di costo

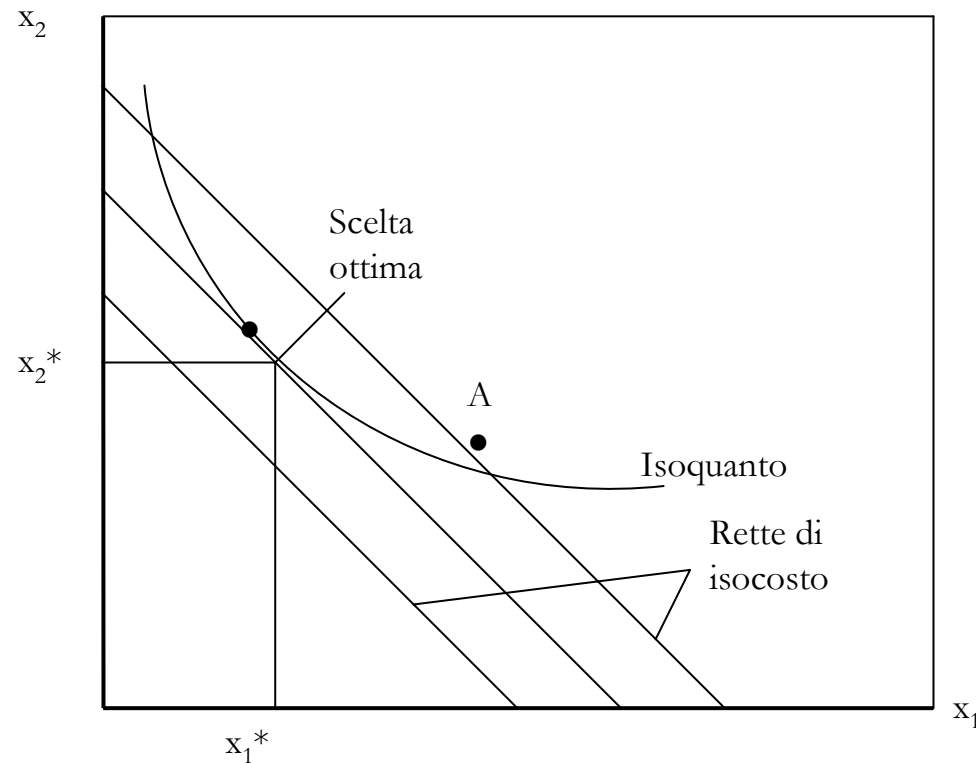


A cura di:

Annarrita Barrella – Laura Fioravanti* – Laura Francia* – Federico Spandonaro**

CEIS Sanità, Università degli Studi di Roma, Tor Vergata

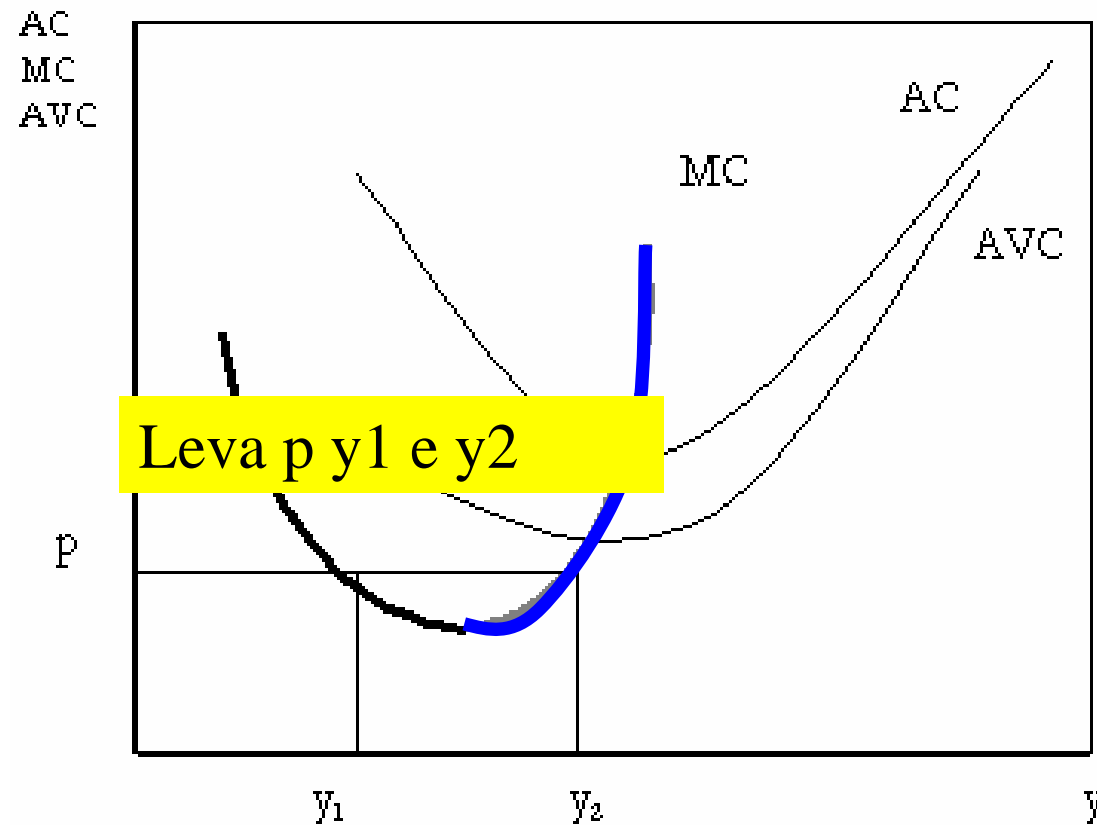
Minimizzazione dei costi



A cura di:

Annarrita Barrella – Laura Fioravanti* – Laura Francia* – Federico Spandonaro*
CEIS Sanità, Università degli Studi di Roma, Tor Vergata*

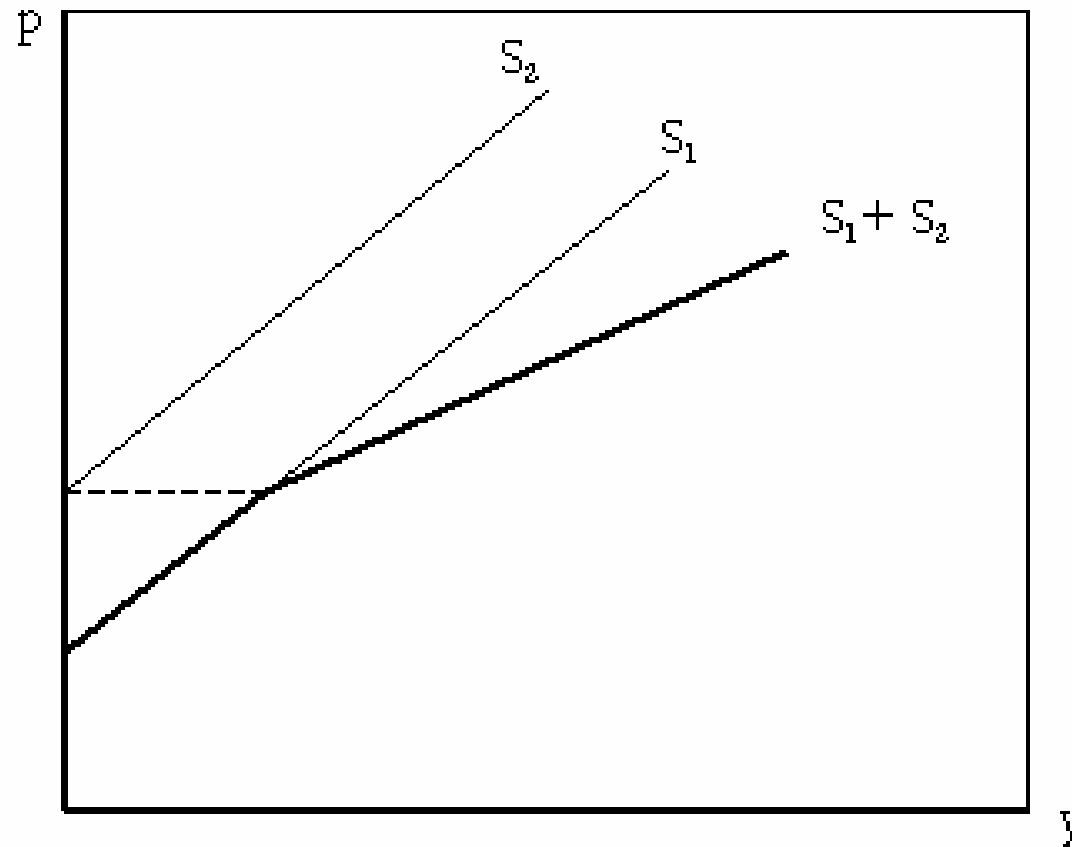
Curva di offerta dell'impresa



A cura di:

Annarita Barrella* – Laura Fioravanti* – Laura Francia* – Federico Spandonaro*
CEIS Sanità, Università degli Studi di Roma, Tor Vergata

Curva di offerta dell'industria



A cura di:

Annarrita Barrella – Laura Fioravanti* – Laura Francia* – Federico Spandonaro*
CEIS Sanità, Università degli Studi di Roma, Tor Vergata*